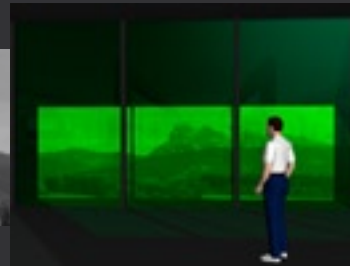


**concours de projets pour l'animation artistique du Centre culturel et sportif de la Glâne à Romont**

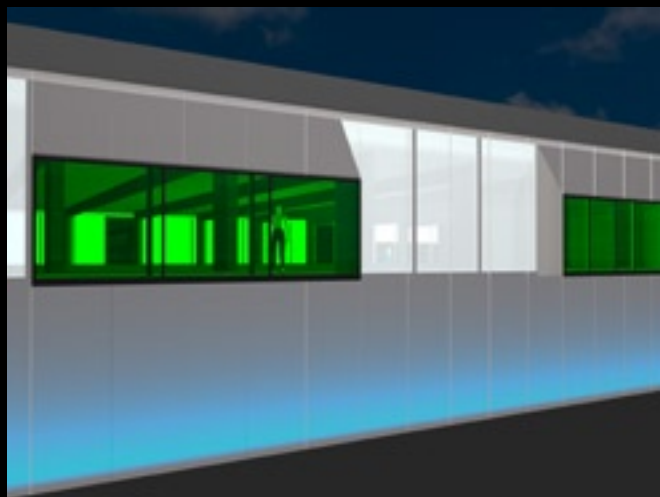
Association du cycle d'Orientation de la Glâne route d'Arruffens 17 1680 Romont

Ursula Bohren Magoni + Claudio Magoni



espace imaginaire

## espace imaginaire 04



### exigence

Le langage pur de l'architecture et le matériel innovatif de la façade seront réalisés et transformés d'une manière artistique.

La fonction de l'endroit – séjour, activité, circulation – sera accentuée par des espaces de couleurs qui stimulent visuellement comme marque de chemin.

La fonctionnalité architectonique sera conservée, des interventions pointues signalent la vie culturelle de l'intérieur. Extérieur et intérieur seront dynamisés par couleur et lumière.

### qualités d'expériences vécues

Les visiteurs du centre culturel et sportif font l'expérience de différentes ambiances de lumière et traversent des espaces de couleurs rouge et vert. La perception sera adressée d'une façon accentuée. Par les différentes lumières météorologiques l'intensité des couleurs se trouve dans une transformation permanente.

Le soir le centre culturel et sportif attire attention et intérêt par les lueurs bleues et les fenêtres en rouge et vert. Lumières et lueurs colorés produisent un effet par une certaine distance et annoncent les activités dans l'intérieur du centre.

### concrétisation

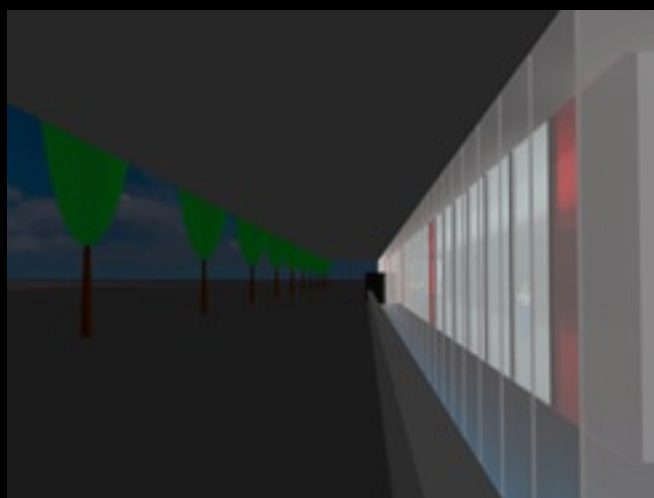
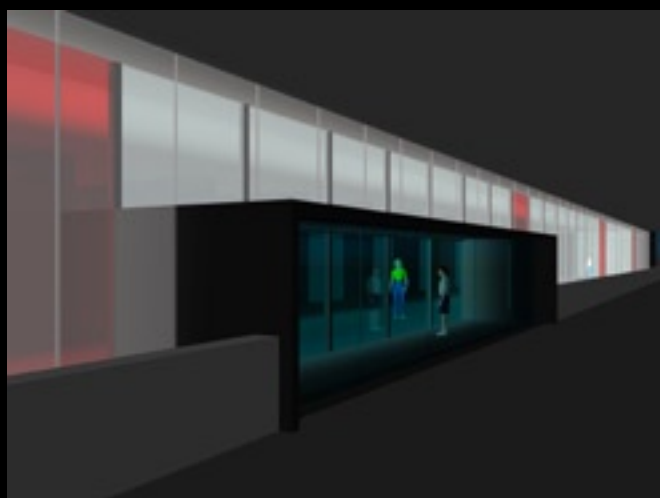
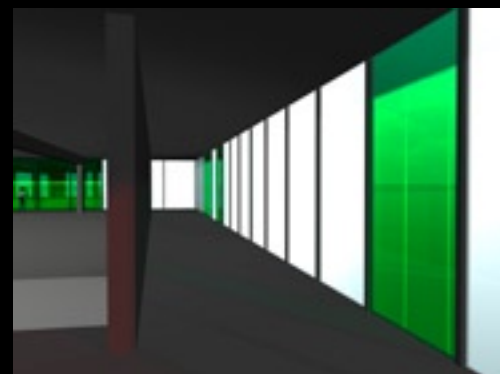
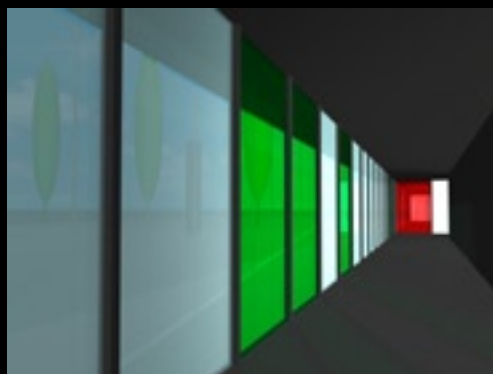
Les interventions spécifiques de lumière et de couleur du projet **espace imaginaire** marquent l'intérieur du centre dans son ambiance culturellement active. Le choix des couleurs rouge, bleu et vert correspond aux synonymes pour Romont, ciel et caractères du paysage local.

#### focal: fenêtres avec vue

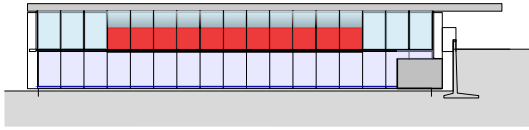
La fenêtre panoramique en direction de Romont et les quatre fenêtres en direction du paysage fribourgeois et le panorama des alpes forment les rapports de vue de l'intérieur à l'extérieur. Les vues semblent comme des «cartes postales» à l'intérieur. **espace imaginaire** élargit les vues grâce à une intervention de couleurs. Par des glaces colorées les vues se présentent comme des images de photos filtrés.

#### focal: bâtiment dans l'espace du paysage

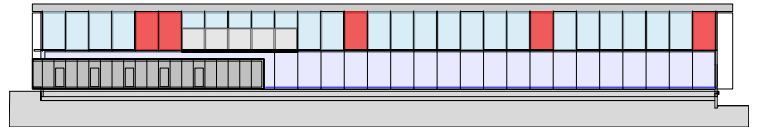
Pendant la journée la façade du bâtiment paraît homogène, clair et simple. Intensifiées par la lumière du jour et du soleil, les fenêtres luirent comme des «pierres précieuses». Pendant la nuit le centre culturel et sportif flotte sur une lueur bleue, semble léger et tire l'attention sur soi. La façade en Polycarbonate transporte la lumière bleue depuis les LED-modules par une suite délicatement nuancées envers et dans le bâtiment. Pendant les fêtes les fenêtres brillent avec leur couleurs dans la nuit et signalent «l'état d'activité» du centre.



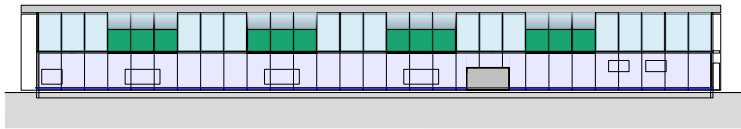
espace imaginaire 04



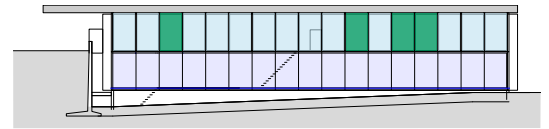
façade n-e "côté cycle d'orientation"



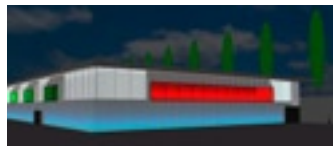
façade n-o "côté route d'Arruffens"



façade s-e "côté campagne"



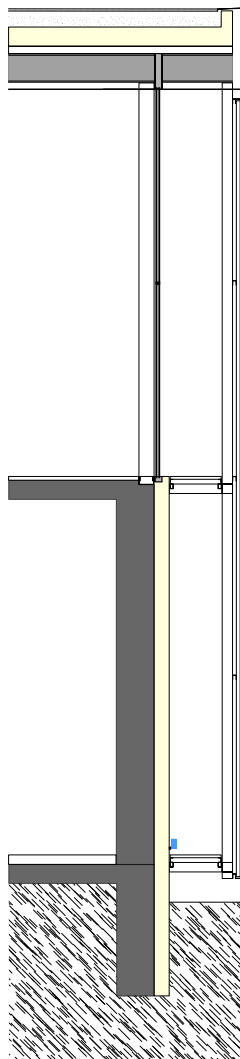
façade s-o "côté centrale de chauffe"



conception d'intervention artistique avec des vitrages verts, rouges et des modules LED-bleu pour illuminer les façades le soir et la nuit

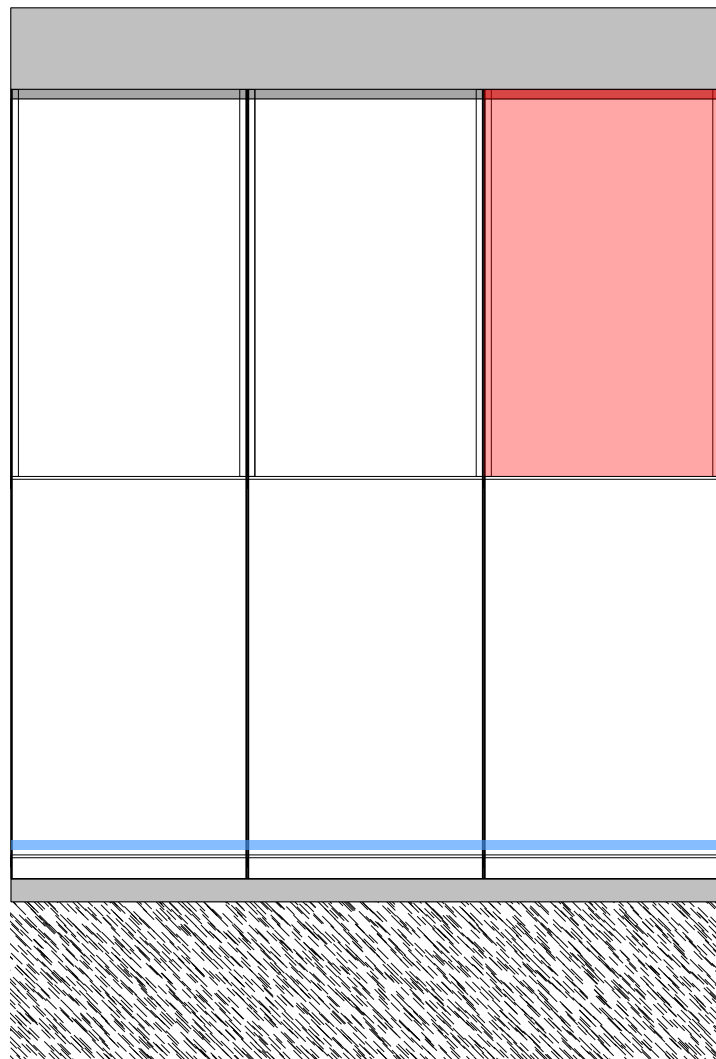
A

A



modules LED, bleu

travée



vue extérieure "polycarbonate"